



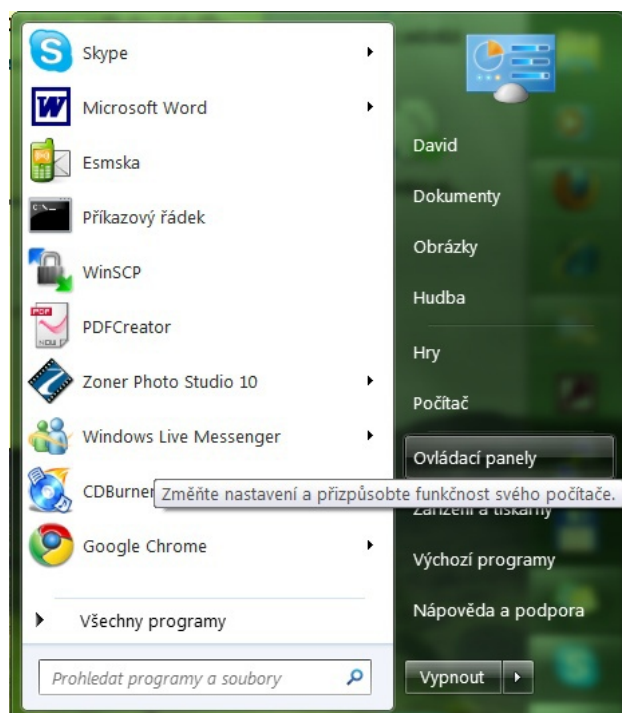
Stránky podpory zákazníků sítě ElsatNet

Elsat spol. s r.o - Kabelová televize a Internet

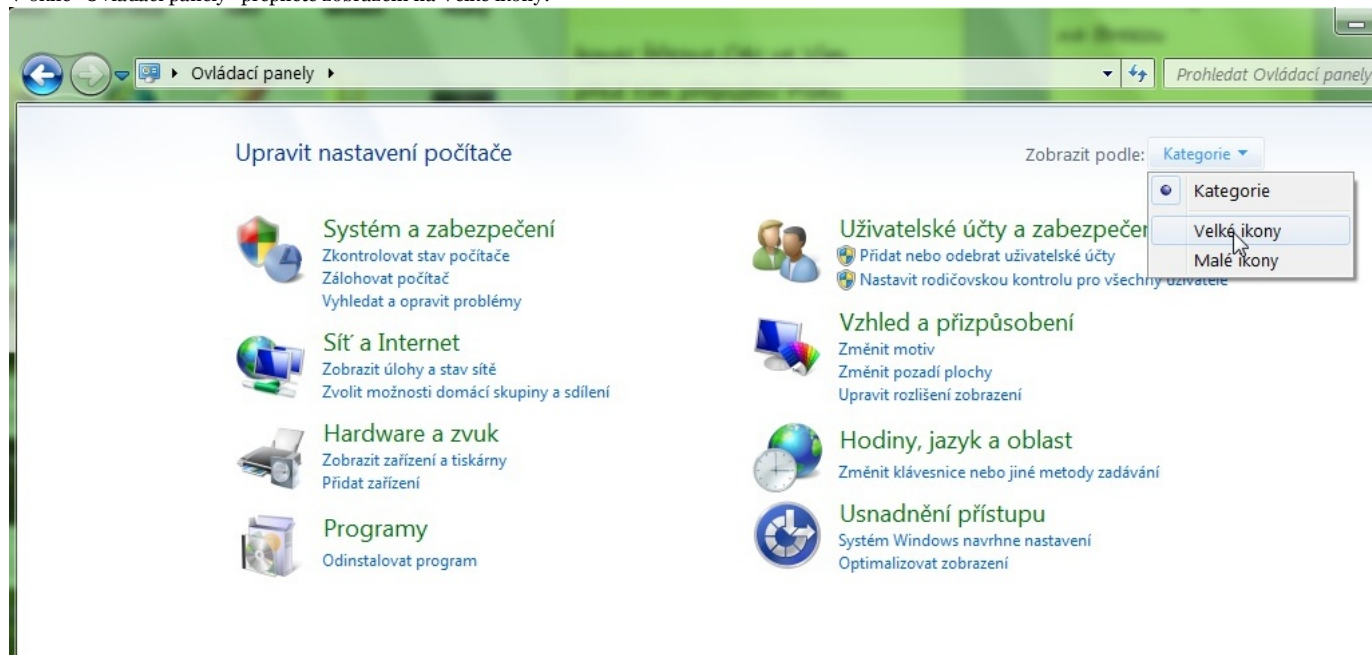
[Domů](#)

Konfigurace počítače s Windows 7 přes síťové rozhraní

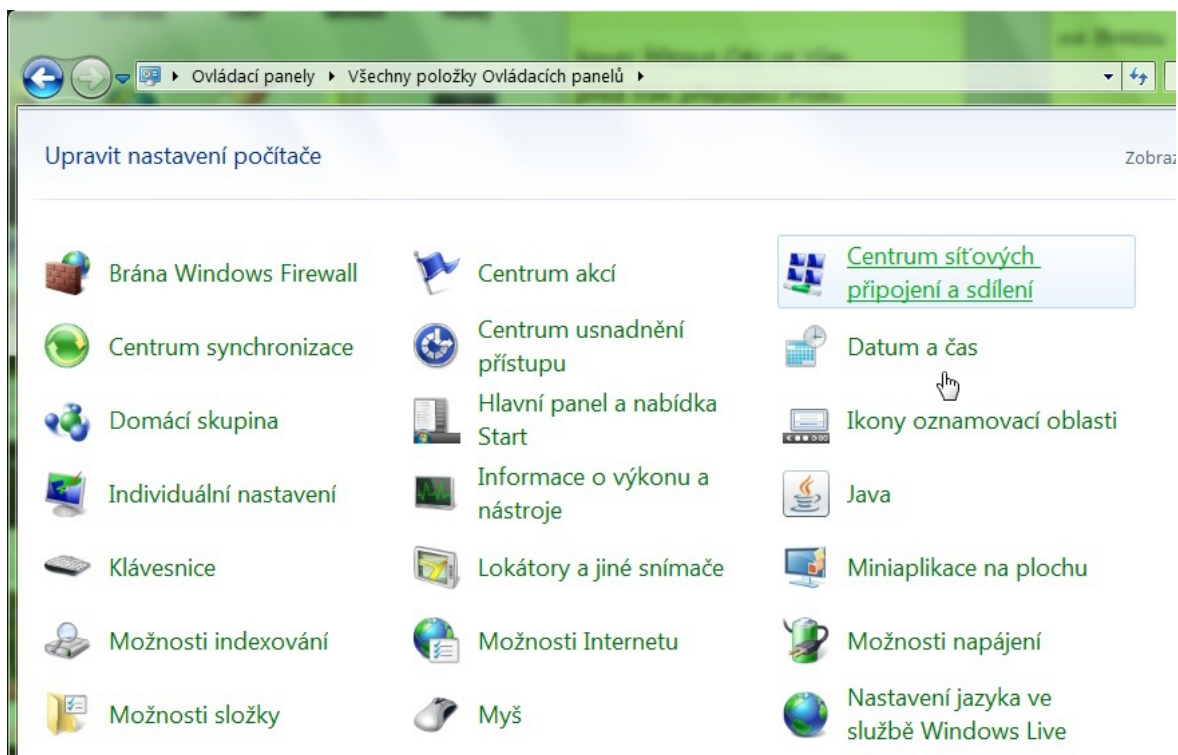
1. Zapněte počítač a počkejte, než se spustí Windows.
2. Ke kabelovému modemu připojte koaxiální kabel z rozvodu sítě Elsat.
3. Spojte síťovým kabelem modem a váš počítač.
4. Připojte k modemu zdroj pro napájení. Rozsvítí se kontrolka POWER a po chvíli i kontrolky Cable a PC.
5. V hlavní nabídce (Start, vlevo dole) zvolte položku "Ovládací panely".



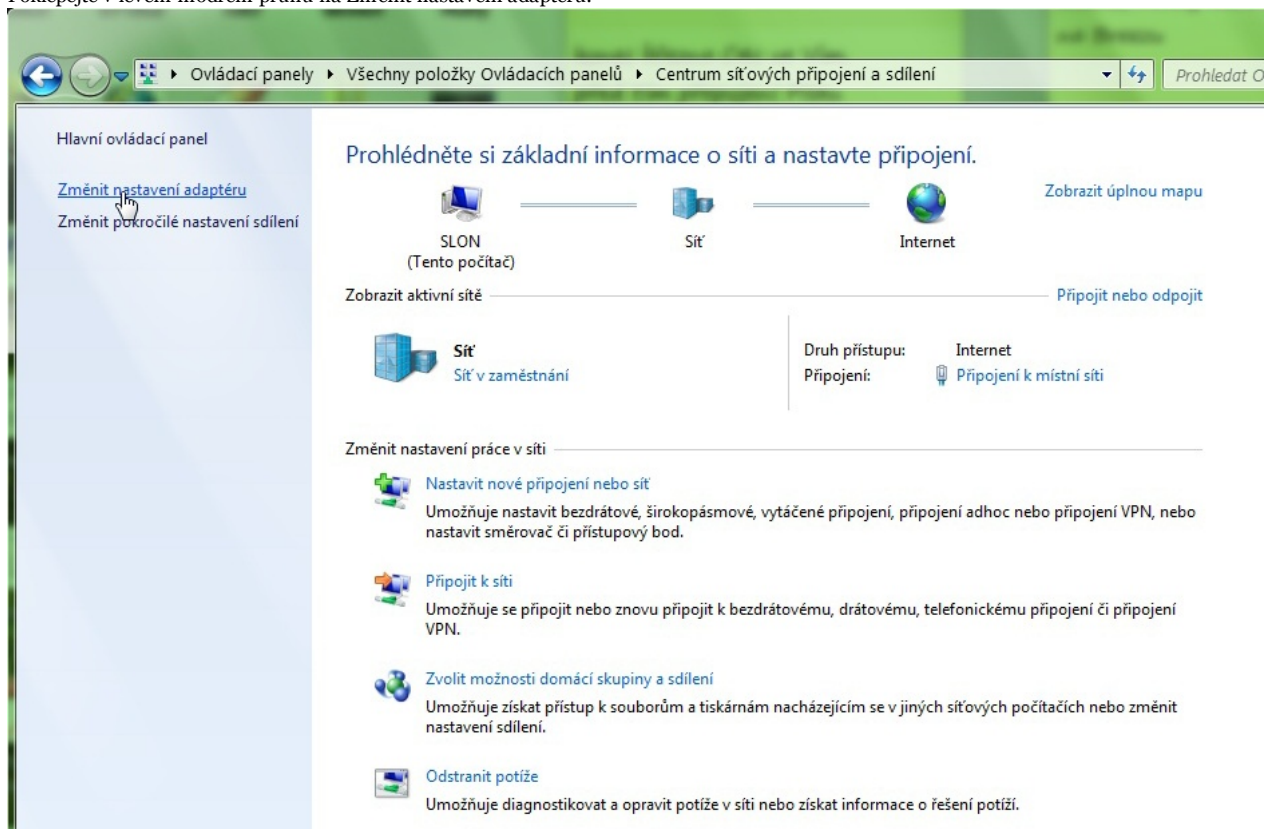
6. V okně "Ovládací panely" přepněte zobrazení na Velké ikony.



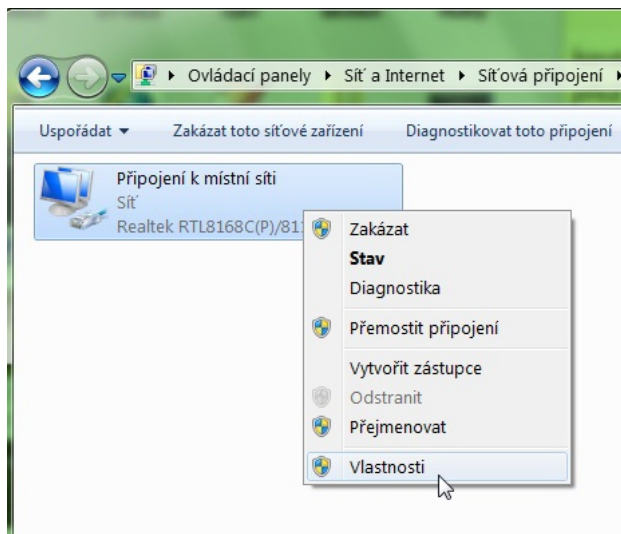
7. Poklepejte na Centrum síťových připojení a sdílení



8. Poklepejte v levém modrém pruhu na Změnit nastavení adaptéru.

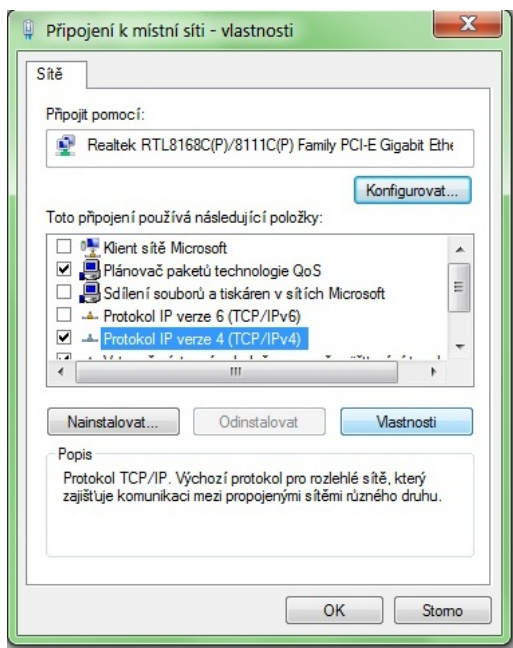


9. Pravým tlačítkem myši klikněte na požadované síťové rozhraní (nejčastěji "Připojení k místní síti") a v menu vyberte položku "Vlastnosti".

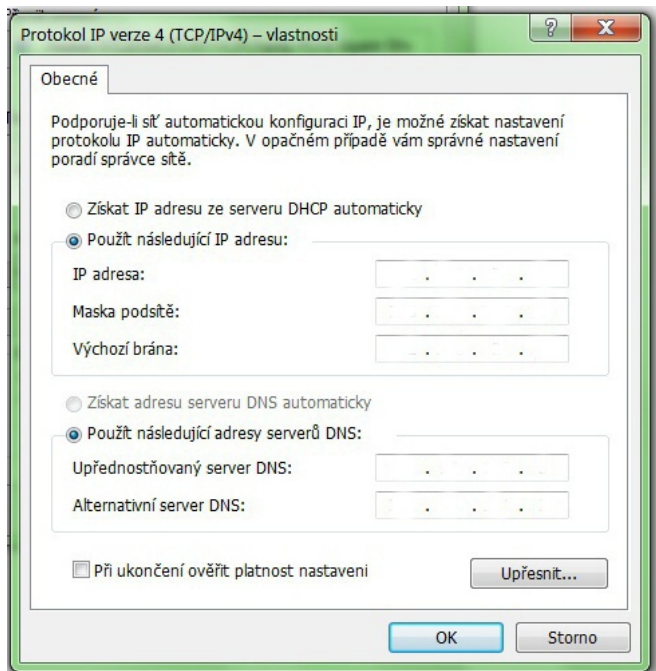


10. V dalším okně označte položku "Protokol TCP/IPv4" a klikněte na tlačítko "Vlastnosti".

Protokol TCP/IPv6 můžete odškrtnout, není potřeba, stejně tak jako Klient sítě Microsoft a Sdílení souborů a tiskáren.



11. Zaškrtněte "Použít následující adresu IP" a vyplňte IP adresu, bránu, masku a servery DNS podle "Protokolu o zřízení přípojného bodu, který jste obdrželi při instalaci".



12. Po vyplnění všech políček potvrďte nastavení tlačítkem "OK".
13. Počítač je nyní nakonfigurován. Můžete vyzkoušet připojení.

Podrobná konfigurace pro konkrétní operační systém

[Windows 95, 98, ME](#)
[Windows 2000, XP](#)
[Windows Vista přes síťové rozhraní](#)
[Windows Vista přes rozhraní USB](#)
[Windows 7 přes síťové rozhraní](#)
[Windows 7 přes rozhraní USB](#)

Elsat spol. s r.o. Kabelová televize a Internet

Bezdrevská 1082/9
České Budějovice
Tel.: 385 524 088
www.elsat.cz